



Ezi アクション 60/15L ドラムポンプ

Ezi アクション ハンドポンプはニュージーランドの NZ ポンプ社により開発された画期的な手動ポンプです。少ない力でどなたでも簡単に取り扱う事が出来、さらにダブルアクション機構により、ポンプを下げる時と上げる時の両方で液体を吐出するので、非常に効率的に作業が行えます。耐薬品性にも優れ、世界中の産業、研究分野などで愛用されているポンプです。

(主な特徴)

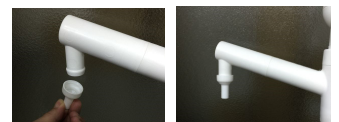
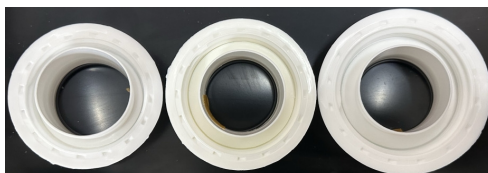
- ☆ ポリプロピレンとポリエチレンから出来ており、耐薬品性に優れています。
 - ☆ 革新的なダブルアクション機構を採用。(国際特許)
 - ☆ ポンプを上下するどちらの動作でも液体を吐出します。
 - ☆ 安心のロック機構付き
 - ☆ 容器の底の部分から吸い上げるので、最後まで吸い上げ可能です。
 - ☆ 独自のアダプターで容器に確実に取り付け。漏れを防ぎます。
 - ☆ 安心の2年保証。
 - ☆ 消耗部品もなく、丈夫で長持ち。
 - ☆ 注ぎ口 - 延長ホース(内径φ18.5~20mm)を取り付けることも可能です。
- (使用後、注ぎ口を回転させて上に向ける事が出来るので液垂れの防止になります)

使用可能な液体

酸、アルカリ、不凍液、腐食剤、塩素系化学薬品、油、農薬、軽油、液体肥料など
 (ベンゼン等の芳香族系溶媒、アセトン、ガソリン等の強引火性の液体等には
 ご使用いただけません。詳しくはお問合せください。)

(製品仕様)

型式	吐出量	適応容器の最大深さ	重量
60/15L---40~60L 容器用 (25、30L 用器にも使用可能)	400ml/ストローク	770mm	635g
注ぎ口長さ	注ぎ口径	本体直径	
160mm	20mm	41mm	



レギュサズ M(別売)

3種類の取付アダプタ付き
(C57、C63、C65)



(日本輸入総代理店)
S.H.W. 濱田産業株式会社
 大阪府大阪市西区立売堀 3-2-12
 TEL: 06-6541-5439 / FAX: 06-6541-5954
<http://www.s-h-w.net>