

高性能マイクロスイッチ内蔵

汎用小型圧力スイッチ VDS・PDS・HDS シリーズ

堅牢な構造で現場での圧力調整が容易

- 調整ノブを外付にすることにより、現場での精密な圧力設定が容易。
- 圧力カウンター用として最適の長寿命タイプ（1500万回）タイプあり（HDS オプション）



◆製品仕様◆

流 体 : 非浸食性気体、液体、エア、ガス、水、油圧作動油など
 (VDS は気体のみ)

設定圧力範囲 : VDS -85~-15Kpa (耐圧 2MPa)
 PDS 0.02~3MPa (耐圧 6MPa)
 HDS 1.0~32MPa (耐圧 35MPa)

使用電圧範囲 : 6~230V (DC・AC)

繰り返し精度 : ±2% (圧力設定値に対して)

最高切換頻度 : 60 回/分

温度範囲 : -20~80℃

耐衝撃性 : 30G

最小付加電力 : 50mW

最小電流値 : 5mA

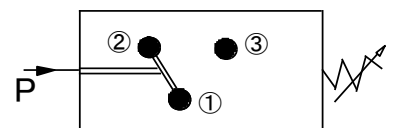
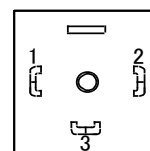
本体材質 : 鉄鋼材 亜鉛メッキ施工

I P 規格 : 標準品 IP65

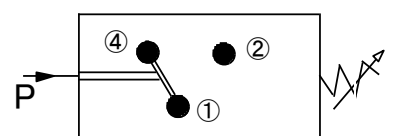
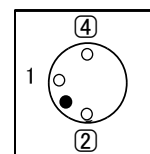
◆接点構成◆

S.P.D.T 1a・1b(1C)

DIN 端子



M12x1



接点容量表

付加電圧	抵抗負荷時	誘導負荷時
DC24V	4A	2A
AC100V	4A	2A
AC250V	4A	4A

◆応差（ヒステリシス） ※調整不可◆

(目安値)

VDS: 15~25KPa

PDS: 0.01MPa+設定値の5%~10%

HDS: 0.5MPa+設定値の5%~10%

◆オプション◆

Au: 接点金メッキ (微小電流用)

M0: モールドケーブル付

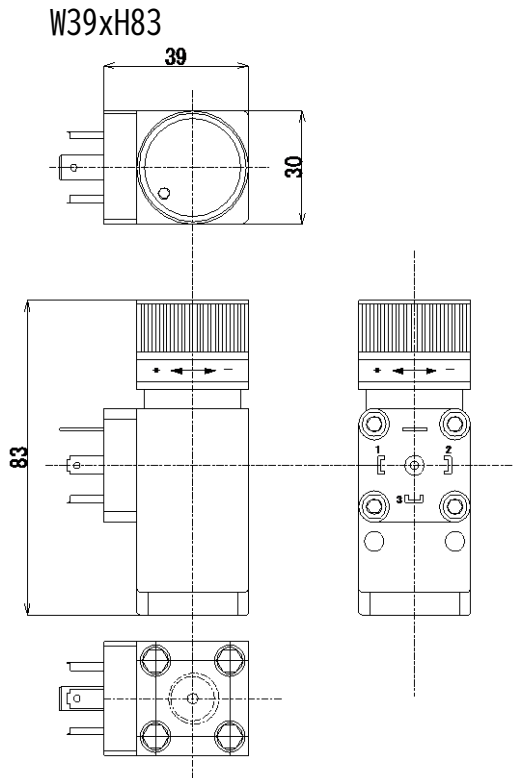
LL: 長寿命タイプ (1500万回以上)

◆表示灯火付オプション◆

型式表

電圧 (V)	DC24	AC100	AC250
A 接点	L8A	L1A	L2A
B 接点	L8B	L1B	L2B
微小電流	-S	-S	-S

◆外観寸法(mm)◆



◆型式構成◆

VDS-1-000-□-□-□
① ② ③ ④ ⑤ ⑥

- ①型式: VDS
- ②接点構成: 1a1b
- ③設定圧力範囲(MPa):
000: -85~15KPa
*銘板表示は bar(1MPa=10bar)となります。
- ④ダイヤフラム式:
M: NBR
T: 低温 NBR
E: EPDM
V: FKM
F: FVMQ
- ⑤接続口径:
2: G1/4 固定
5: ISO フランジ
7: G1/4 オス
P: R1/4 回転
U: Rc1/4 メス
- ⑥
1: DIN 端子
2: M12

PDS-1-□□□-□-□-□
① ② ③ ④ ⑤ ⑥

- ①型式: PDS (SUS ボディー: ADS)
- ②接点構成: 1a1b
- ③設定圧力範囲(MPa) :
002: 0.02~0.2
008: 0.05~0.8
016: 0.1~1.6
030: 0.3~3.0
*銘板表示は bar(1MPa=10bar)となります。
- ④ダイヤフラム式:
M: NBR
T: 低温 NBR
E: EPDM
V: FKM
F: FVMQ
- ⑤接続口径:
2: G1/4 固定
5: ISO フランジ
7: G1/4 オス
P: R1/4 回転
U: Rc1/4 メス
- ⑥
1: DIN 端子
2: M12

*気体での使用については都度ご確認ください。

HDS-1-□□□-□-□-1
① ② ③ ④ ⑤ ⑥

- ①型式: HDS
- ②接点構成: 1a1b
- ③設定圧力範囲(MPa):
030: 1~3
080: 1~8
120: 1~12
160: 1~16
200: 2~20
320: 3~32
- ④パッキン材質:
K: NBR
T: 低温 NBR
E: EPDM
V: FKM
- ⑤接続口径:
2: G1/4 固定
5: ISO フランジ
7: G1/4 オス
P: R1/4 回転
U: Rc1/4 メス
- ⑥
1: DIN 端子

(販売元)

S.H.W.® 濱田産業株式会社

〒550-0012 大阪市西区立売堀 3-2-12

電話: 06-6541-5439 FAX:06-6541-5954

<http://www.s-h-w.net>