



Ezi アクション 200/55 ドラムポンプ

Ezi アクション ドラムポンプはニュージーランドの NZ ポンプ社により開発された画期的な手動ポンプです。少ない力でどなたでも簡単に取り扱う事が出来、さらにダブルアクション機構により、ポンプを下げる時と上げる時の両方で液体を吐出するので、非常に効率的に作業が行えます。耐薬品性にも優れ、世界中の産業、研究分野などで愛用されているポンプです。

(主な特徴)

- ☆ ポリプロピレンとポリエチレンから出来ており、耐薬品性に優れています。
- ☆ 食品衛生法（厚生省告示第 370 号）に合格していますので、食品用液体にも使えます。
- ☆ 革新的なダブルアクション機構（国際特許）を採用しているため、ポンプを上下するどちらの動作でも液体を吐出します。
- ☆ 安心のロック機構付き
- ☆ 容器の底の部分から吸い上げるので、最後まで吸い上げ可能です。
- ☆ 独自のアダプターで容器に確実に取り付け。漏れを防ぎます。
- ☆ 安心の 2 年保証。
- ☆ 消耗部品もなく、丈夫で長持ち。
- ☆ 注ぎ口 - 延長ホース（内径φ18.5~20mm）を取り付けることも可能です。

（使用後、注ぎ口を回転させて上に向ける事が出来るので液垂れの防止になります）

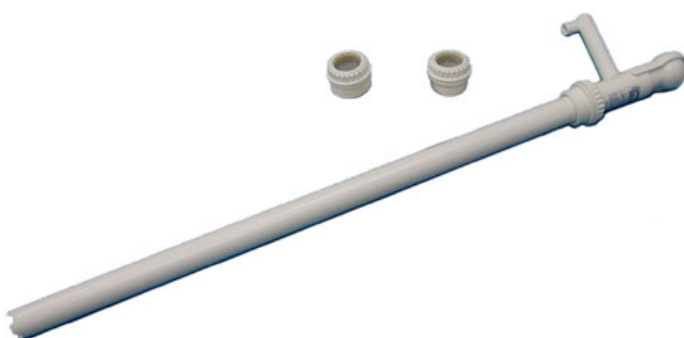


使用可能な液体

酸、アルカリ、不凍液、腐食剤、塩素系化学薬品、油、農薬、軽油、液体肥料など
（ベンゼン等の芳香族系溶媒及びアセトン、灯油、ガソリン等の強引火性の液体等には
ご使用いただけません。詳しくは別途お問合せください。）

(製品仕様)

型式	吐出量	適応容器の最大深さ
200/55 --- 200L 容器用 (100L 容器にも利用可能)	400ml/ストローク	930mm
重量	注ぎ口径	サイズ
700g	20mm	φ 41mm x 1140mm



3 種類のタンク用取り付けアダプタ付き
MBSP(55)スチール缶用、M63、M69

(日本輸入総代理店)
(S.H.W.) 濱田産業株式会社
大阪府大阪市西区立売堀 3-2-12
TEL: 06-6541-5439 / FAX: 06-6541-5954
<http://www.s-h-w.net>